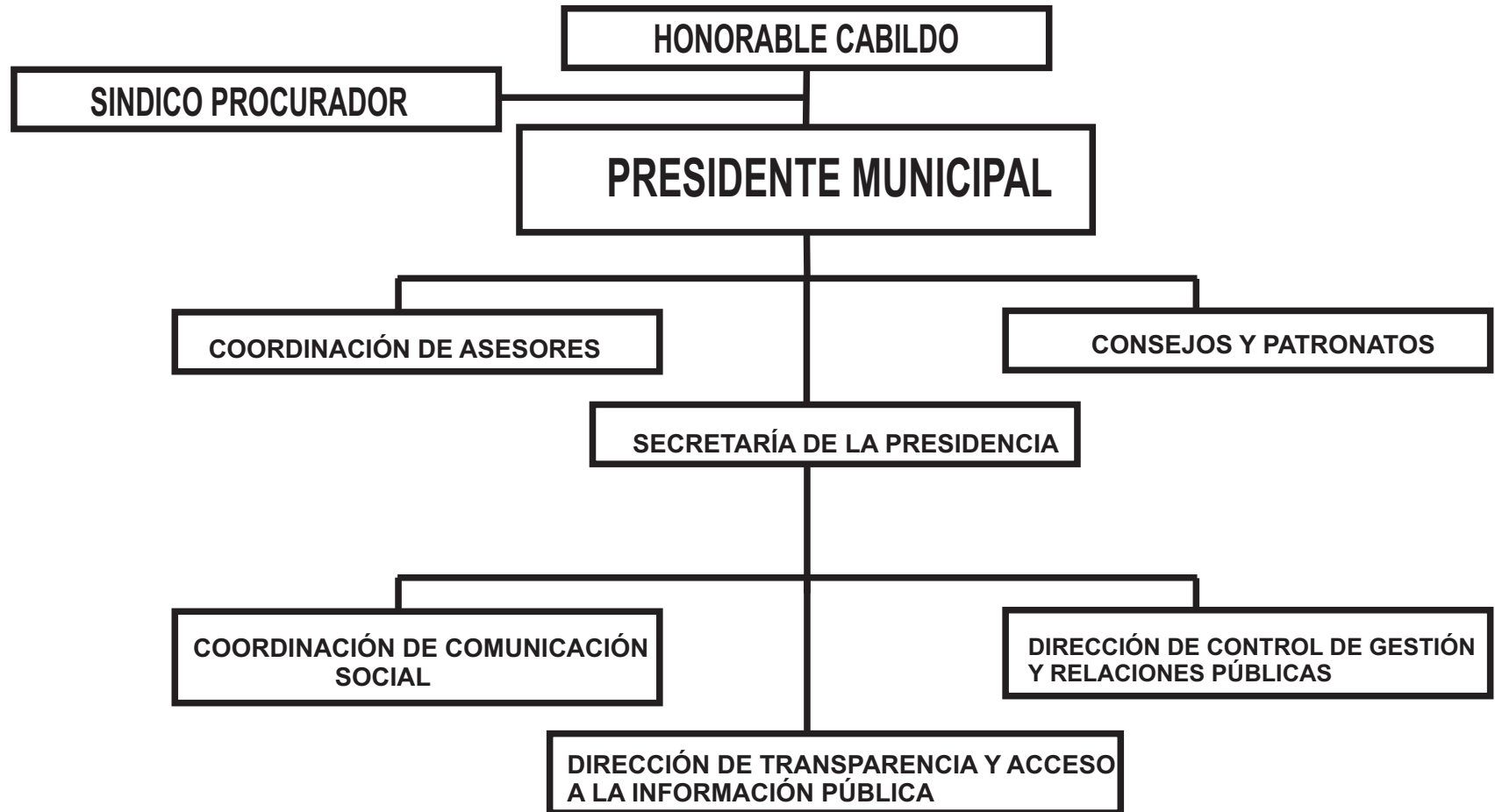


ORGANIGRAMA MUNICIPIO DE GUASAVE



SÍNDICO PROCURADOR

```
graph TD; A[SÍNDICO PROCURADOR] --- B[SECRETARÍA TÉCNICA Y DE GESTIÓN]; A --- C[DEPARTAMENTO DE ASESORÍA JURÍDICA]; A --- D[DIRECCIÓN DE CONTRALORÍA SOCIAL]; D --- E[DEPARTAMENTO DE AUDITORÍA SOCIAL]; D --- F[DEPARTAMENTO DE COMITÉ SOCIAL];
```

SECRETARÍA TÉCNICA Y DE GESTIÓN

DEPARTAMENTO DE ASESORÍA JURÍDICA

DIRECCIÓN DE CONTRALORÍA SOCIAL

DEPARTAMENTO DE AUDITORÍA SOCIAL

DEPARTAMENTO DE COMITÉ SOCIAL

PRESIDENTE MUNICIPAL

SECRETARÍA

TESORERÍA

OFICIALÍA MAYOR

**SRÍA. DE SEGURIDAD CIUDADANA Y
MOVILIDAD SUSTENTABLE**

DIR. GRAL DE OBRAS Y SERV. PUB.

DIR. GRAL DEL BIENESTAR

DIR. GRAL DE ASUNTOS JURÍDICOS

**DIR. GRAL DE EDUCACIÓN Y
PROMOCIÓN SOCIAL**

**DIR. GRAL DE ECOLOGÍA Y
SUSTENTABILIDAD AMBIENTAL**

**DIR. GRAL DE SALUD Y BIENESTAR
SOCIAL**

**DIR. GRAL DE DESARROLLO
ECONÓMICO**

ÓRGANO INTERNO DE CONTROL

CRONISTA MUNICIPAL

SECRETARÍA

SECRETARÍA TÉCNICA

DEPTO. DE ESTUDIOS JURÍDICOS Y LEGISLATIVOS

UNIDAD DE CABILDO ABIERTO

COORD. ADMINISTRATIVA

JUNTA MPAL. DE RECLUTAMIENTO

COORD. DEL TRIBUNAL DE CONCILIACIÓN Y ARBITRAJE

COORD. DE SINDICATURAS Y COMISARIAS

TRIBUNAL DE BARANDILLA

DIR. DE REGLAMENTO DE ALCOHOLES Y COMITÉS DE DESARROLLO

DEPTO. ENLACE CON SRÍA. DE RELACIONES EXTERIORES

DEPTO. ENLACE CON EL ÍRAN Y EL INFONAVIT

DEPTO. ENLACE CON LA PROFECO

COORD. CON SRÍA EJECUTIVA DEL SIPINNA MUNICIPAL

DEPARTAMENTO DE BOMBEROS

COORD. PARA EL APOYO A LOS INDÍGENAS

COMISIÓN MUNICIPAL DE LA MUJER

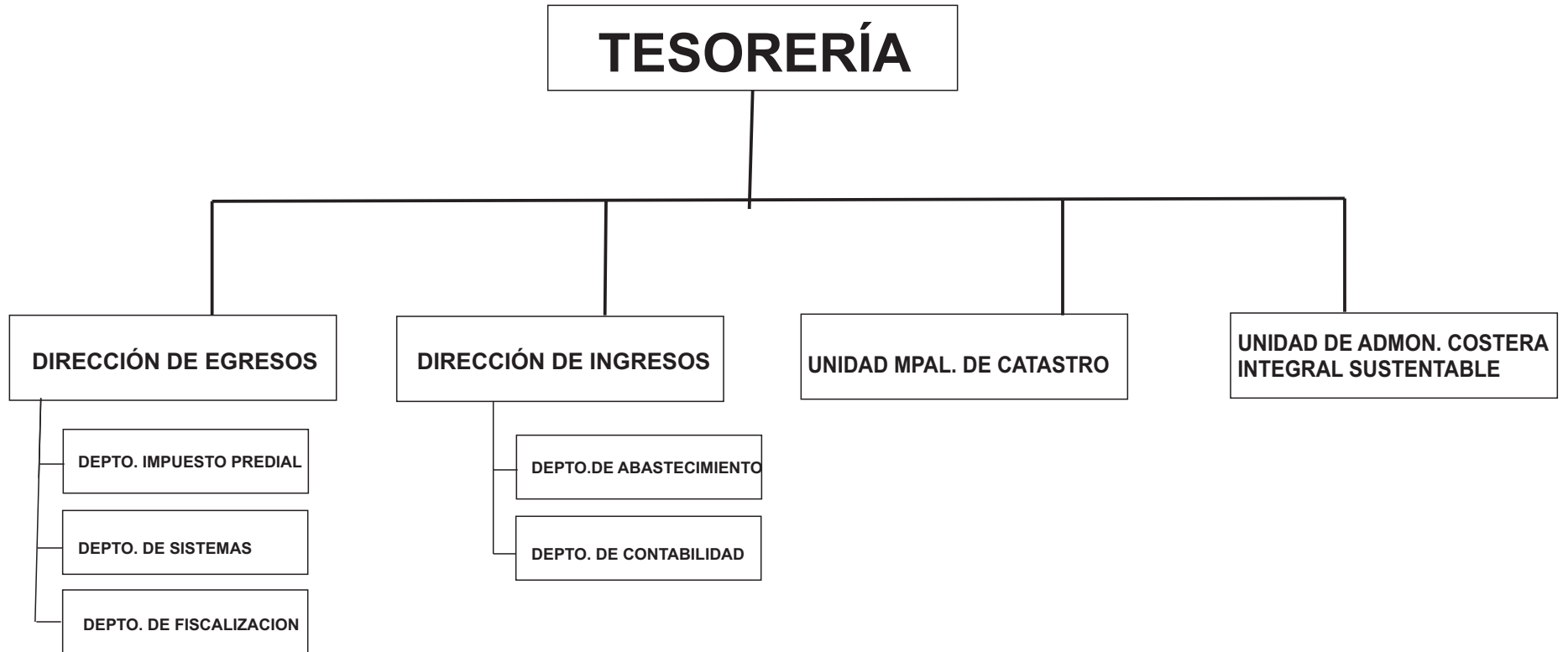
DEPARTAMENTO DE ARCHIVO GENERAL

CONSEJO DIRECTIVO

- I.- UNIDAD DE ARCHIVO DE CONCENTRACIÓN
- II.- UNIDAD DE ARCHIVO HISTÓRICO
- III.- UNIDAD DE ARCHIVO DE TRAMITE
- IV.- UNIDAD DE ARCHIVO DE CORRESPONDENCIA

DIRECCIÓN GENERAL

TESORERÍA



OFICIAL MAYOR

**DIRECCIÓN DE
RECURSOS HUMANOS**

**DIRECCIÓN DE VÍA PÚBLICA
EVENTOS Y ESPECTÁCULOS**

**DIR. DE CONTROL Y REGULARIZACIÓN
DE BIENES MUNICIPALES**

**DEPARTAMENTO DE ADMON.
DE PARQUES Y JARDINES**

**DEPARTAMENTO DE ADMON.
DE MERCADOS, CENTRALES
DE ABASTO Y COMERCIO
EN LA VIA PÚBLICA.**

**DEPARTAMENTO DE ADMON.
DE RASTROS**

**DEPARTAMENTO DE
INFORMÁTICA**

**DEPARTAMENTO DE
SERVICIOS GENERALES**

- a) Área de soporte
- b) Área de página web

- a) Área de limpieza e intendencia
- b) Área de plomería y electricidad
- c) Área de albañilería y carpintería

**DIRECCIÓN GENERAL DE
ASUNTOS JURÍDICOS**

**DEPARTAMENTO DE DEFENSORÍA Y
ATENCIÓN A SERVIDORES PÚBLICOS**

DEPARTAMENTO DE NORMATIVIDAD

**DEPARTAMENTO DE ATENCIÓN
JURÍDICA**

- a) Unidad de atención a amparos y justicia admva.**
- b) Unidad de asuntos penales y laborales**
- c) Unidad de atención de asuntos agrarios, civiles y medios alternativos de solución amigable**

DIRECCIÓN GENERAL DE OBRAS Y SERVICIOS PÚBLICOS

DIRECCIÓN DE PLANEACIÓN URBANA

- a) Departamento de Informática y Estadística
- b) Departamento de Regulación y uso del Suelo
- c) Departamento de Proyectos y Supervisión
- d) Departamento de Presupuesto y Precios Unitarios

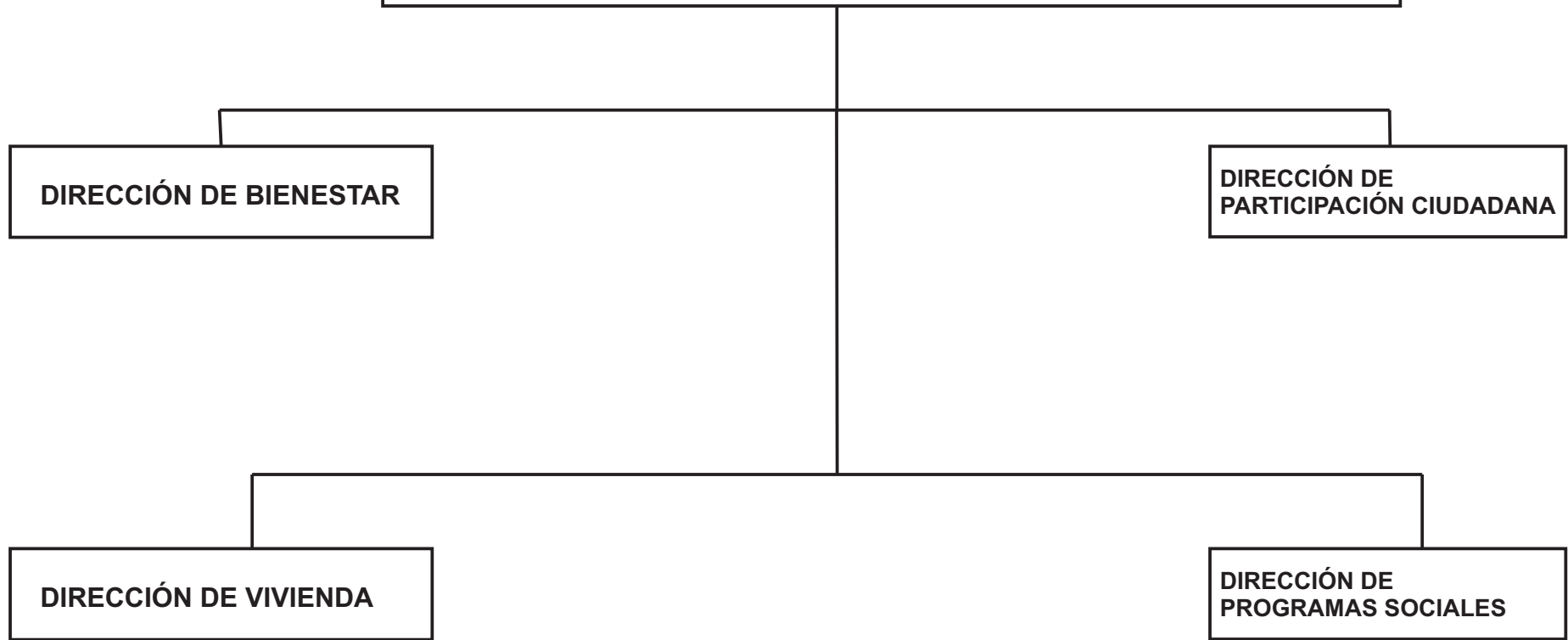
DIRECCIÓN DE SERVICIOS PÚBLICOS

- a) Departamento de Alumbrado Público
- b) Departamento de Aseo y Limpia
- c) Departamento de Mantenimiento de Calles y Vialidades
- d) Gerencia de Taller Municipal

DIRECCIÓN DE OBRAS PÚBLICAS

- a) Subdirección de Obras Públicas
- b) Departamento de Supervisión y Control
- c) Departamento de Obras Públicas
- d) Bloquera Municipal

DIRECCIÓN GENERAL DE BIENESTAR



DIR. GRAL. DE ECOLOGIA Y SUSTENTABILIDAD AMBIENTAL

Coordinación Ambiental para el Desarrollo Sustentable

Dpto. de Planeación Ambiental, Ordenamiento Ecológico del Territorio Municipal

Dpto. de Instrumentos Económicos y Comité Mixto de Fondo Municipal

Dpto. de Prevención y Control de la Contaminación Atmósfera y suelo

Dpto. de Áreas Naturales Protegidas y Control de la Contaminación

Dpto. de Prevención de la Generación y Gestión integral de los Residuos Urbanos

DIR. GRAL. DE EDUCACIÓN Y PROMOCIÓN SOCIAL

DIRECCIÓN DE EDUCACIÓN

DIRECCIÓN DE PROMOCION SOCIAL

- a) Coordinación de Educación Superior
- b) Coordinación de Educación Básica
- c) Coordinación de Centros Digitales
- d) Coordinación de Proyectos
- e) Departamento de Vinculación Educativa

a) Coordinación de Eventos Culturales

SECRETARÍA DE SEGURIDAD CIUDADANA Y MOVILIDAD SUSTENTABLE

DIRECCIÓN DE SEGURIDAD CIUDADANA

- DEPARTAMENTO DE PREVENCIÓN SOCIAL
- COORDINADOR GENERAL
- COORDINADOR ZONA NORTE
- COORDINADOR ZONA URBANA
- COORDINADOR ZONA CENTRO
- COORDINADOR ZONA SUR
- COORDINADOR CÉLULA DE REACCIÓN INMEDIATA CON PERSPECTIVA DE GÉNERO
- EL PERSONAL NECESARIO PARA SU OPERATIVIDAD DE ACUERDO A SU REGLAMENTO INTERNO

DIRECCIÓN DE MOVILIDAD SUSTENTABLE

- PARTE DE ACCIDENTES
- JEFE DE TURNO
- CENTROS DE OPERACIONES
- EDUCACIÓN EN MOVILIDAD SUSTENTABLE
- DEPTO. PROGR. CONDUCE SIN ALCOHOL

COORDINACIÓN JURÍDICA

COORDINACIÓN ADMINISTRATIVA

DIRECCIÓN GENERAL DE SALUD Y BIENESTAR SOCIAL

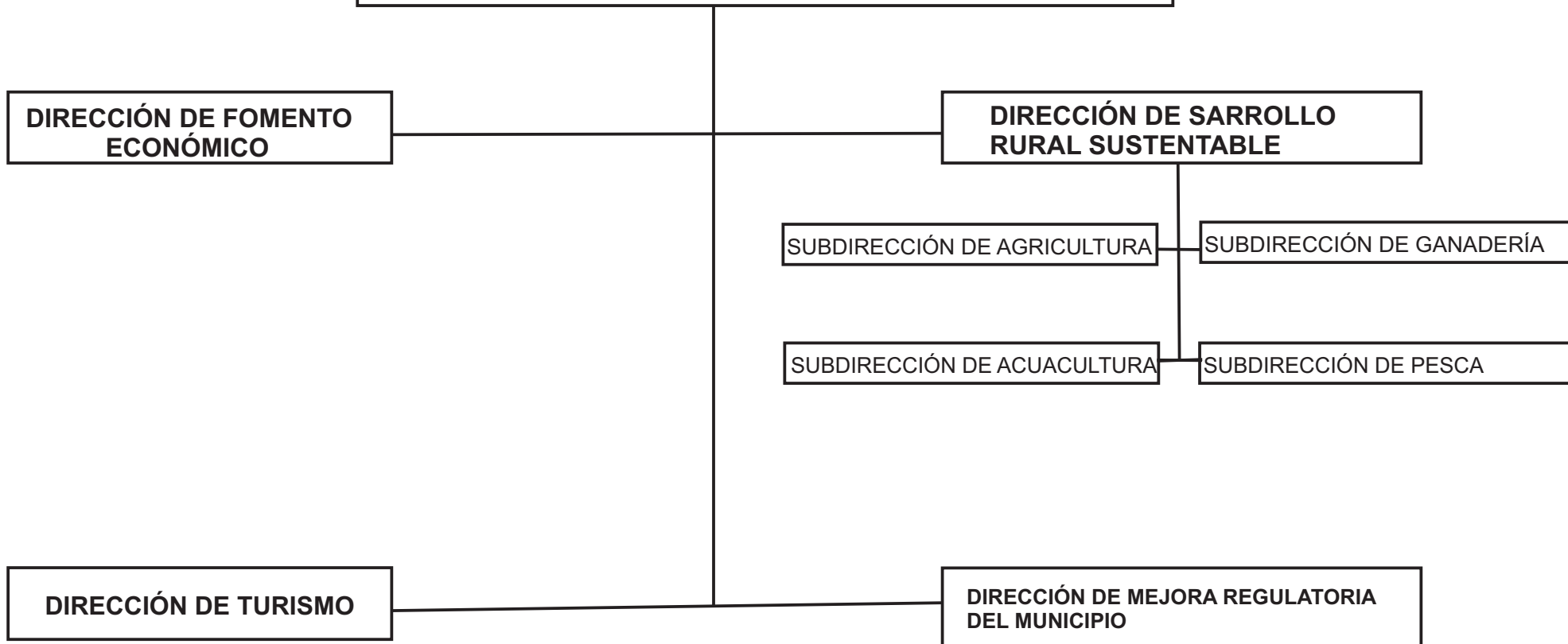
COORD. DE EPIDEMIOLOGÍA

COORD. DE SERVICIOS MÉDICOS Y PREVENCIÓN DE ENFERMEDADES

COORD. DE REGULACIÓN SANITARIA

- a) Control de Médicos
- b) Control de Enfermeras
- c) Control de Odontólogos
- d) Control de Psicólogos
- e) Control de Nutriólogos
- f) Control de Optometristas

DIRECCIÓN GENERAL DE DESARROLLO ECONÓMICO



ORGANO INTERNO DE CONTROL

