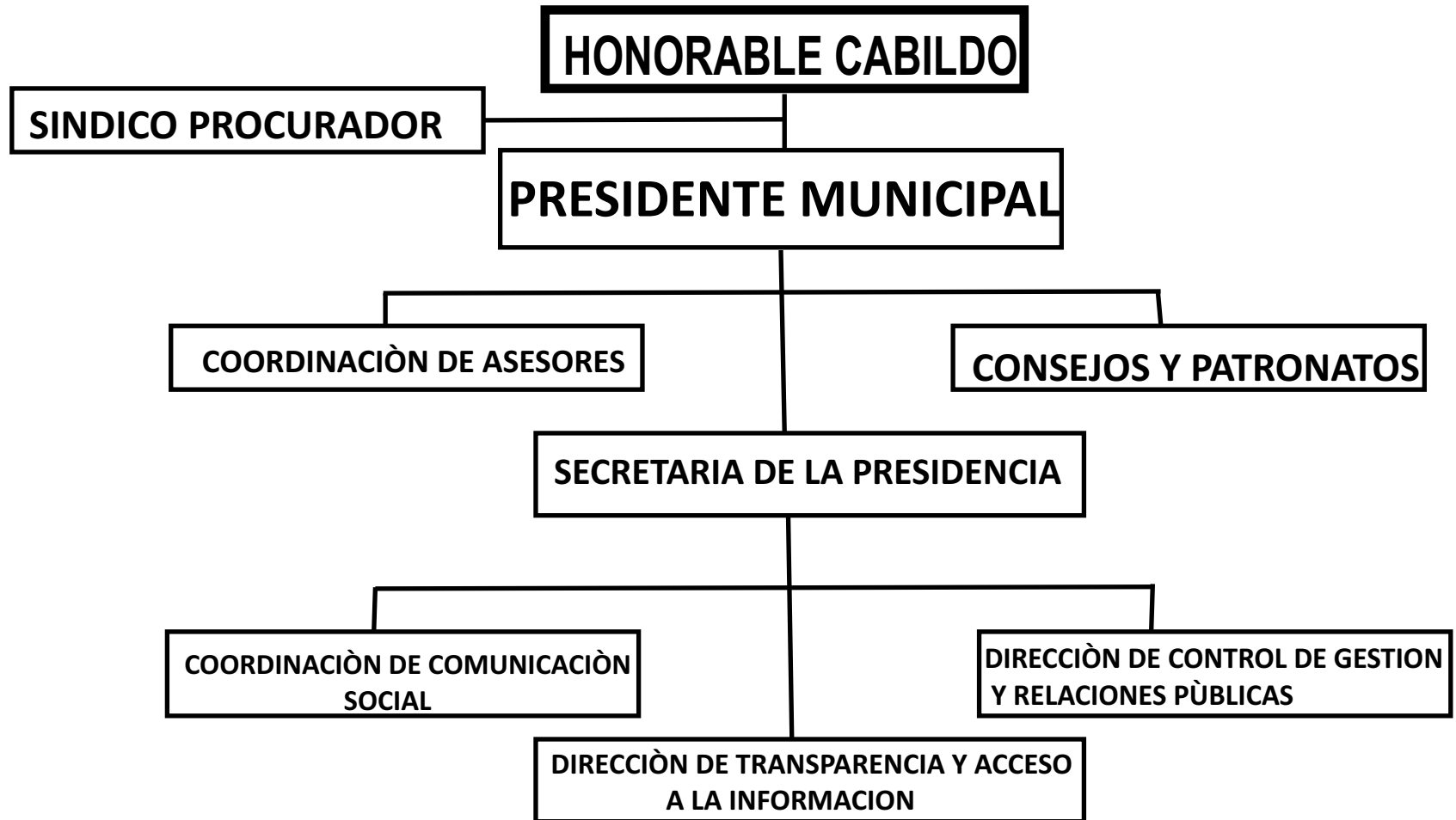
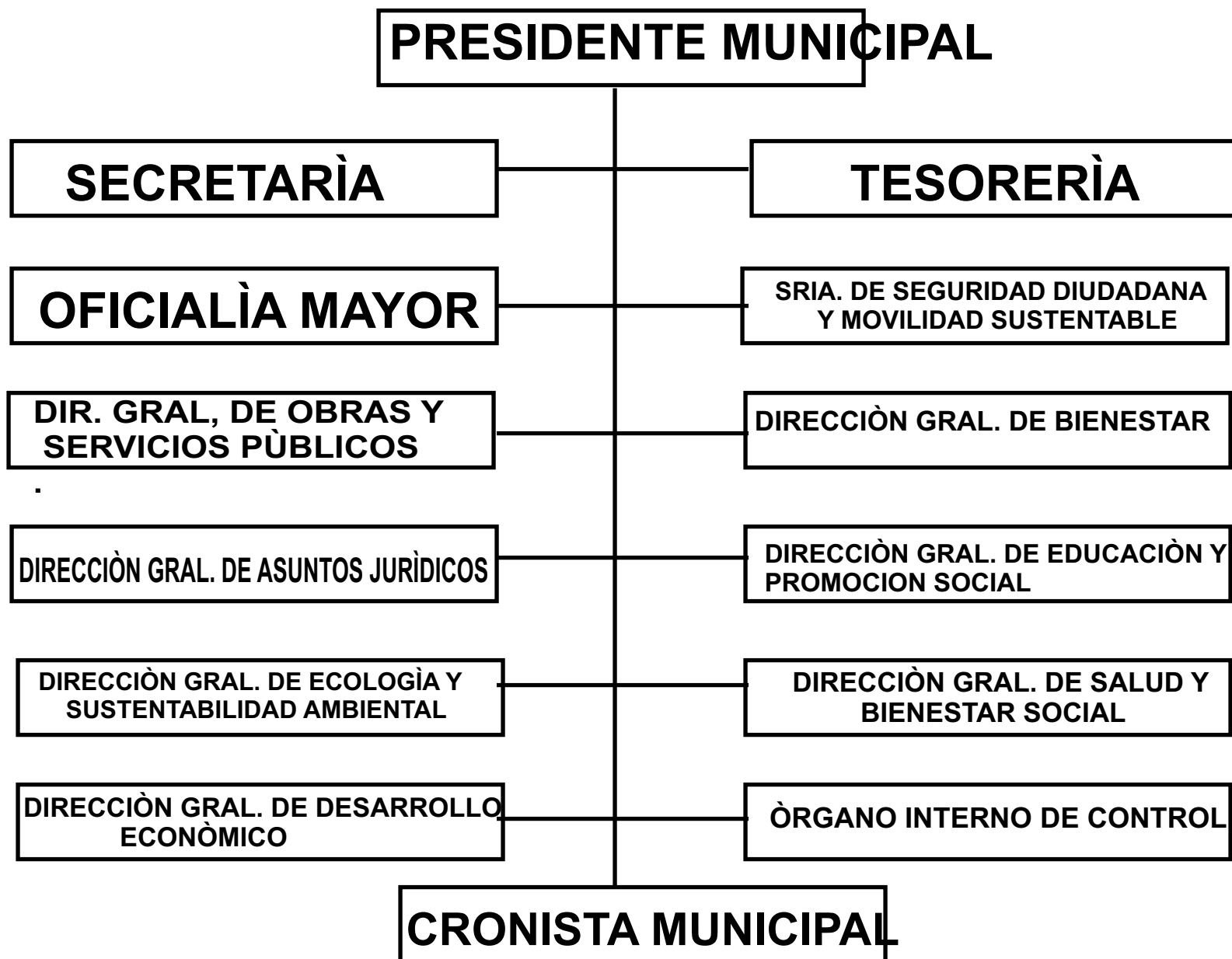


# ORGANIGRAMA MUNICIPIO DE GUASAVE







# SECRETARIA

**SECRETARIA TECNICA**

**UNIDAD DE CABILDO ABIERTO**

**JUNTA MPAL. DE RECLUTAMIENTO**

**COORD. DE SINDICATURAS  
Y COMISARIAS**

**DIR. DE REGLAMENTO DE ALCOHOLES  
Y COMITÈS DE DESARROLLO**

**DEPTO. DE ENLACE CON EL RAN  
Y EL INFONAVIT**

**COORD. CON SRÌA EJECUTIVA  
DEL SIPINNA MUNICIPAL**

**COORD. PARA EL APOYO A  
LOS INDÌGENAS**

**DEPTO. DE ESTUDIOS  
JURÌDICOS Y LEGISLATIVOS**

**COORD. ADMINISTRATIVA**

**COORD. DEL TRIBUNAL DE  
CONCILIACIÒN Y ARBITRAJE**

**TRIBUNAL DE BARANDILLA**

**DEPTO. DE ENLACE CON SRÌA.  
DE RELACIONES EXTERIORES**

**DEPTO. DE ENLACE  
CON LA PROFECO**

**DEPTO. DE BOMBEROS**

**COMISIÒN MUNICIPAL DE LA MUJER**

**DEPTO. DE ARCHIVO  
GENERAL**

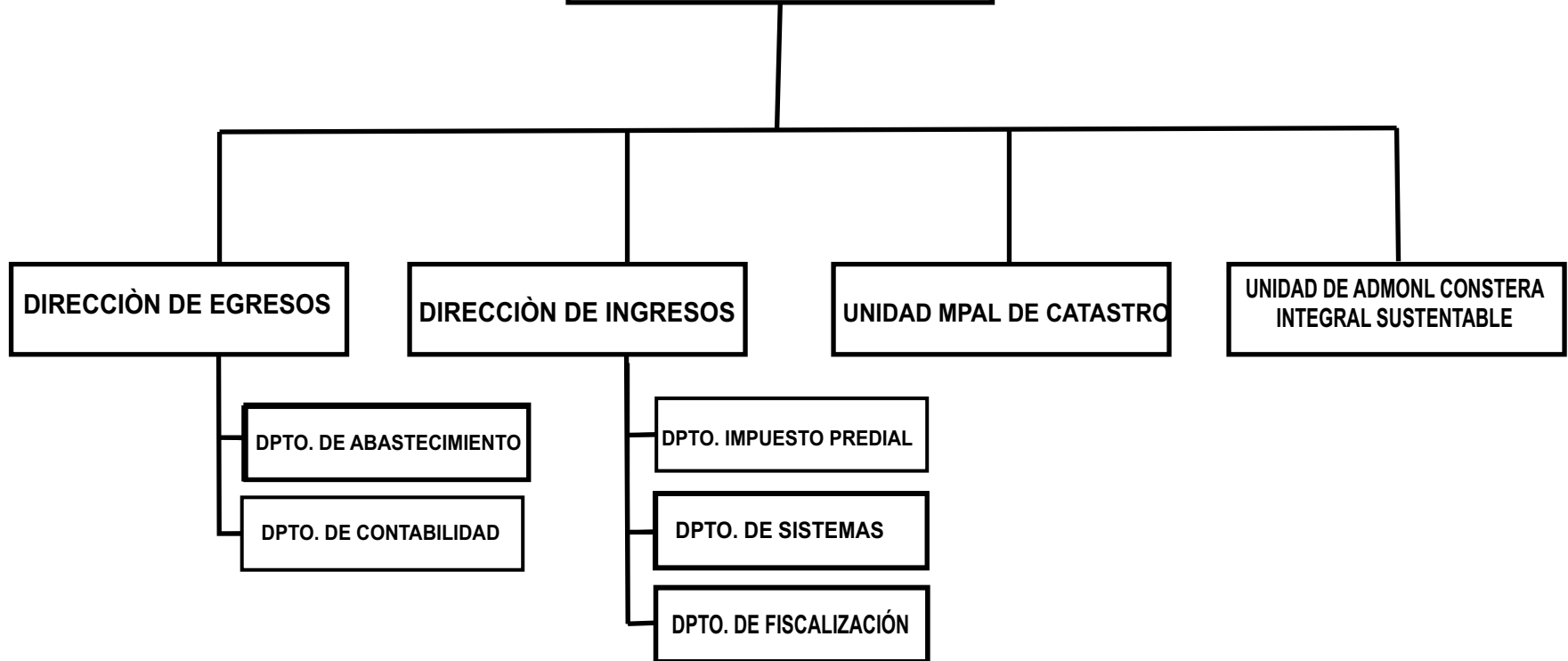
I.- UNIDAD DE ARCHIVO DE CONCENTRACIÒN  
II.- UNIDAD DE ARCHIVO HISTÒRICO  
III.- UNIDAD DE ARCHIVO DE TRÀMITE  
IV.- UNIDAD DE ARCHIVO DE CORRESPONDENCIA

**CONSEJO DIRECTIVO**

**DIRECCION GENERAL**



# TESORERÍA



# **DIRECCIÓN GENERAL DE OBRAS Y SERVICIOS PÚBLICOS**

## **DIRECCIÓN DE PLANEACIÓN URBANA**

- a) Depto. de Informática y Estadística
- b) Depto. de Regulación y Uso del Suelo
- c) Depto. de Proyectos y Supervisión
- d) Depto. de Presupuesto y Predios Urbanos

## **DIRECCIÓN DE SERVICIOS PÚBLICOS**

- a) Depto. de Alumbrado Público
- b) Depto. de Aseo y Limpia
- c) Depto. de Mantenimiento de Calles y Vialidades
- d) Depto. de Presupuesto y Predios Urbanos

## **DIRECCIÓN DE OBRAS PÚBLICAS**

### **SUBDIRECCIÓN DE OBRAS PÚBLICAS**

**DEPTO. DE SUPERVISIÓN Y CONTROL**

**DEPTO. DE OBRAS PÚBLICAS**

**BLOQUERA INTEGRAL**

**DIRECCIÓN GENERAL DE  
ASUNTOS JURÍDICOS**

**DEPARTAMENTO DE DEFENSORÍA Y  
ATENCIÓN A SERVIDORES PÚBLICOS**

**DEPARTAMENTO DE NORMATIVIDAD**

**DEPARTAMENTO DE ATENCIÓN  
JURÍDICA**

- a) Unidad de atención a amparos y justicia admva.
- b) Unidad de asuntos penales y laborales
- c) Unidad de atención de asuntos agrarios, civiles  
medios alternativos de solución amigable



# DIRECCIÒN GENERAL DE BIENESTAR

DIRECCIÒN DE BIENESTAR

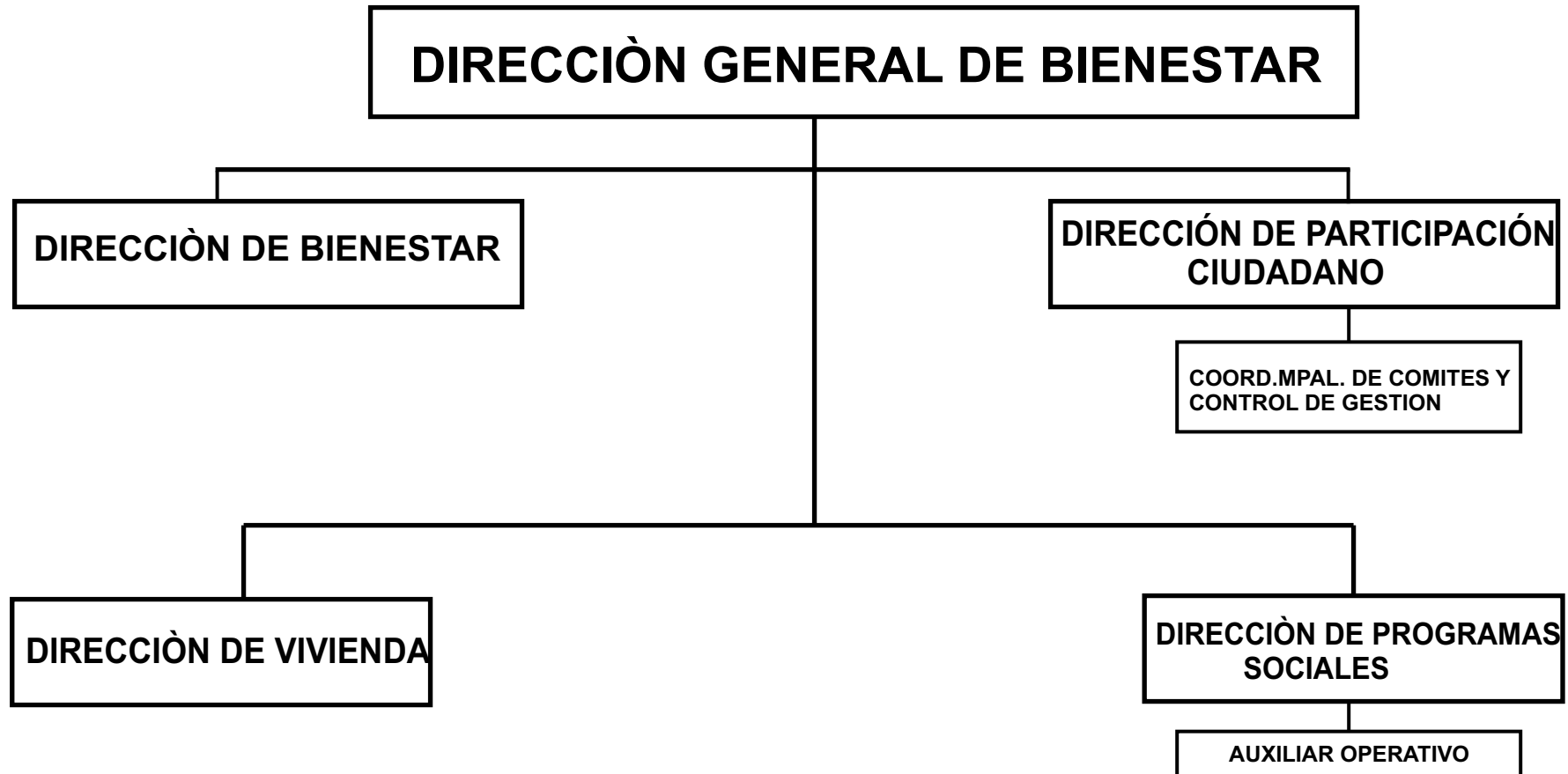
DIRECCIÒN DE PARTICIPACIÒN  
CIUDADANO

COORD.MPAL. DE COMITES Y  
CONTROL DE GESTION

DIRECCIÒN DE VIVIENDA

DIRECCIÒN DE PROGRAMAS  
SOCIALES

AUXILIAR OPERATIVO



# **DIR. GRAL. DE ECOLOGIA Y SUSTENTABILIDAD AMBIENTAL**

**COORDINACIÓN AMBIENTAL PARA  
EL DESARROLLO SUSTENTABLE**

**DEPTO. DE PLANEACIÓN AMBIENTAL  
ORDENAMIENTO ECOLÓGICO DEL  
TERRITORIO MUNICIPAL,**

**DEPTO. DE INSTRUMENTOS ECONÓMICOS  
Y COMITÉ MIXTO DE FONDO MUNICIPAL**

**DEPTO. DE PREVENCIÓN Y CONTROL DE LA  
CONTAMINACIÓN DE LA ATMÓSFERA Y SUELO**

**DEPTO. DE ÁREAS NAT. PROTEGIDAS  
Y CONTROL DE CONTAMINACIÓN**

**DEPTO. DE PREVENCIÓN DE LA GENERACIÓN  
Y GESTIÓN INTEGRAL DE LOS RESIDUOS**

# DIR. GRAL. DE EDUCACIÒN Y PROMOCIÒN SOCIAL



```
graph TD; A[DIR. GRAL. DE EDUCACIÒN Y PROMOCIÒN SOCIAL] --> B[DIRECCIÒN DE EDUCACIÒN]; A --> C[DIRECCIÒN DE PROMOCIÒN SOCIAL]; B --> D["a) Coordinaciòn de Educaciòn Superior  
b) Coordinaciòn de Educaciòn Bàsica  
c) Coordinaciòn de Proyectos  
d) Coord. de Vinculaciòn Educativa"]; C --> E["a) Coordinaciòn de Eventos Culturales"];
```

## DIRECCIÒN DE EDUCACIÒN

- a) Coordinaciòn de Educaciòn Superior
- b) Coordinaciòn de Educaciòn Bàsica
- c) Coordinaciòn de Proyectos
- d) Coord. de Vinculaciòn Educativa

## DIRECCIÒN DE PROMOCIÒN SOCIAL

- a) Coordinaciòn de Eventos Culturales

# **DIRECCIÒN GENERAL DE SALUD Y BIENESTAR SOCIAL**

**COORD. DE EPIDEMIOLOGIA**

**COORD. DE SERVICIOS MÈDICOS  
Y PREVENCIÒN DE ENFERMEDADES**

**COORD. DE REGULACIÒN  
SANITARIA**

- a) Control de Mèdicos**
- b) Control de Enfermeras**
- c) Control de Odontòlogos**
- d) Control de Psicòlogos**
- e) Control de Nutriòlogos**
- f) Control de Optometristas**

# DIRECCIÓN GENERAL DE DESARROLLO ECONÓMICO

DIRECCIÓN DE FOMENTO  
ECONÓMICO

DIRECCIÓN DE DESARROLLO  
RURAL SUSTENTABLE

SUBDIRECCIÓN DE AGRICULTURA

SUBDIRECCIÓN DE GANADERIA

SUBDIRECCIÓN DE ACUACULTURA

SUBDIRECCIÓN DE PESCA

ÁREA DE PROYECCIÓN Y  
DESARROLLO

ÁREA DE EVALUACIÓN Y  
SEGUIMIENTO

DIRECCIÓN DE TURISMO

DIRECCIÓN DE MEJORA REGULATORIA  
DEL MUNICIPIO



**SECRETARÍA DE SEGURIDAD CIUDADANA  
Y MOVILIDAD SUSTENTABLE**

**DIRECCIÓN DE SEGURIDAD  
CIUDADANA**

DEPARTAMENTO DE PREVENCIÓN SOCIAL

COORDINADOR GENERAL

COORDINADOR ZONA NORTE

COORDINADOR ZONA URBANA

COORDINADOR ZONA CENTRO

COORDINADOR ZONA SUR

COORDINADOR ZONA CÉLULA DE REACCIÓN  
INMEDIATA CON PERSPECTIVA DE GÉNERO

PERSONAL NECESARIO PARA SU OPERATIVIDAD  
DE ACUERDO A SU REGLAMENTO INTERNO

**DIRECCIÓN DE MOVILIDAD  
SUSTENTABLE**

PARTE DE ACCIDENTES

JEFE DE TURNO

CENTRO DE OPERACIONES

EDUCACIÓN EN MOVILIDAD  
SUSTENTABLE

DEPTO. PROGR. CONDUCE SIN ALCOHOL

COORDINACIÓN JURÍDICA

COORDINACIÓN ADMINISTRATIVA

# ÓRGANO INTERNO DE CONTROL



```
graph TD; A[ÓRGANO INTERNO DE CONTROL] --> B[DIRECCIÓN DE AUDITORIA Y CONTROL]; A --> C[DIRECCIÓN DE RESPONSABILIDADES]; B --> D[SUBDIR. DE AUDITORIA FINANCIERA DE DE CUMPLIMIENTO]; B --> E[SUBDIR. DE OBRA PÚBLICA]; B --> F[DEPARTAMENTO DE SITUACIÓN PATRIMONIAL]; B --> G[DEPARTAMENTO DE DENUNCIA E INVESTIGACIÓN]; C --> H[DPTO. DE SUSTANCIACIÓN DE PROCEDIMIENTOS]; C --> I[DPTO. DE RESOLUCIONES Y SEGUIMIENTO];
```

The diagram is an organizational chart for the 'ÓRGANO INTERNO DE CONTROL'. At the top is a box labeled 'ÓRGANO INTERNO DE CONTROL'. A vertical line descends from this box and splits into two horizontal lines. The left horizontal line connects to a box labeled 'DIRECCIÓN DE AUDITORIA Y CONTROL'. The right horizontal line connects to a box labeled 'DIRECCIÓN DE RESPONSABILIDADES'. From the bottom of the 'DIRECCIÓN DE AUDITORIA Y CONTROL' box, a vertical line descends, with four horizontal lines branching off to the right, each connecting to a box: 'SUBDIR. DE AUDITORIA FINANCIERA DE DE CUMPLIMIENTO', 'SUBDIR. DE OBRA PÚBLICA', 'DEPARTAMENTO DE SITUACIÓN PATRIMONIAL', and 'DEPARTAMENTO DE DENUNCIA E INVESTIGACIÓN'. From the bottom of the 'DIRECCIÓN DE RESPONSABILIDADES' box, a vertical line descends, with two horizontal lines branching off to the left, each connecting to a box: 'DPTO. DE SUSTANCIACIÓN DE PROCEDIMIENTOS' and 'DPTO. DE RESOLUCIONES Y SEGUIMIENTO'.

## DIRECCIÓN DE AUDITORIA Y CONTROL

SUBDIR. DE AUDITORIA  
FINANCIERA DE DE CUMPLIMIENTO

SUBDIR. DE OBRA PÚBLICA

DEPARTAMENTO DE SITUACIÓN  
PATRIMONIAL

DEPARTAMENTO DE DENUNCIA E  
INVESTIGACIÓN

## DIRECCIÓN DE RESPONSABILIDADES

DPTO. DE SUSTANCIACIÓN DE  
PROCEDIMIENTOS

DPTO. DE RESOLUCIONES Y  
SEGUIMIENTO